

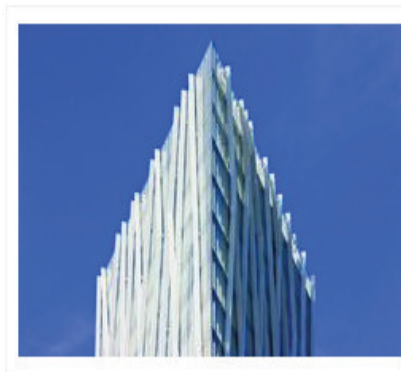


> [Hierros y Carpintería Metálica](#) 8 de Noviembre de 2011

Schüco sitúa sus fachadas en el skyline de Barcelona

Construcción Alimarket

El **Hotel Porta Fira** y la **Torre Telefónica Diagonal ZeroZero**, reconocidos por el **Emporis Skyscraper Award 2010** como **dos de los 10 rascacielos más bonitos del mundo**, tienen en común la elegancia y funcionalidad de su diseño y que ambos además cuentan con una fachada modular **Schüco USC 65** que participa en la peculiaridad de sus líneas y dota de criterios de sostenibilidad a todo el proyecto.



Las señas de identidad del Hotel Porta Fira, situado en L'Hospitalet de Llobregat, lo definen como un inmueble edificado con criterios de sostenibilidad, en el que el consumo energético pasa a ser un elemento fundamental. Su fachada juega en este sentido un doble papel: permite la diferenciación arquitectónica del edificio y destaca como elemento de su gestión energética. Estas premisas de su proyecto junto a su singular aspecto de flor de loto, sus 26 pisos (113 m) de altura y los 4.801 m2 de superficie total construida, han sido argumentos suficientes para auparle al primer puesto de la lista de los rascacielos de más de 100 metros más bellos del mundo. Además de la valoración estética, los miembros del jurado han tenido en cuenta también la buena integración urbanística del rascacielos en su entorno.

Por su parte, la Torre Telefónica Diagonal Zero Zero, situada en pleno centro tecnológico de la ciudad condal y nueva sede corporativa de Telefónica en Cataluña, ha sido finalista entre los 10 primeros. Con sus 110 m de altura y con 25 plantas, el edificio tiene una gran amplitud y un aspecto ligero y luminoso, gracias al juego de penetración de luz entre la trama de pilares inclinados que recorren su fachada modular Schüco USC 65.



Agregar Información +

Crear Alerta +

Cont@cto redacción

Compartir



Translate



PUBLICIDAD

Información Relacionada

> NOTICIAS

- 09/11/2011
Hiberlux entra en concurso y agiliza convenio de acreedores
- 04/11/2011
Nervacero presenta un ERE para 56 trabajadores
- 04/11/2011
Technal desarrolla su fachada perfectible
- 02/11/2011
Rilova cambia de manos y negocia un nuevo ERE
- 28/10/2011
Cortizo se consolida en Rumanía con dos nuevos centros de distribución

> IIIFORMES SECTORIALES

- 05/04/2011
Paneles metálicos La producción se mantiene tras el ajuste

LLÁMENOS ¡AHORA! 913 274 340

Empresas Relacionadas

- Le puede interesar**
 - METALPAHEL, S.A.**
Ir a web
 - ROYAL WINDOWS, S.A.**
Ir a web

Titulares Última Edición Impresa

Últimas noticias del sector